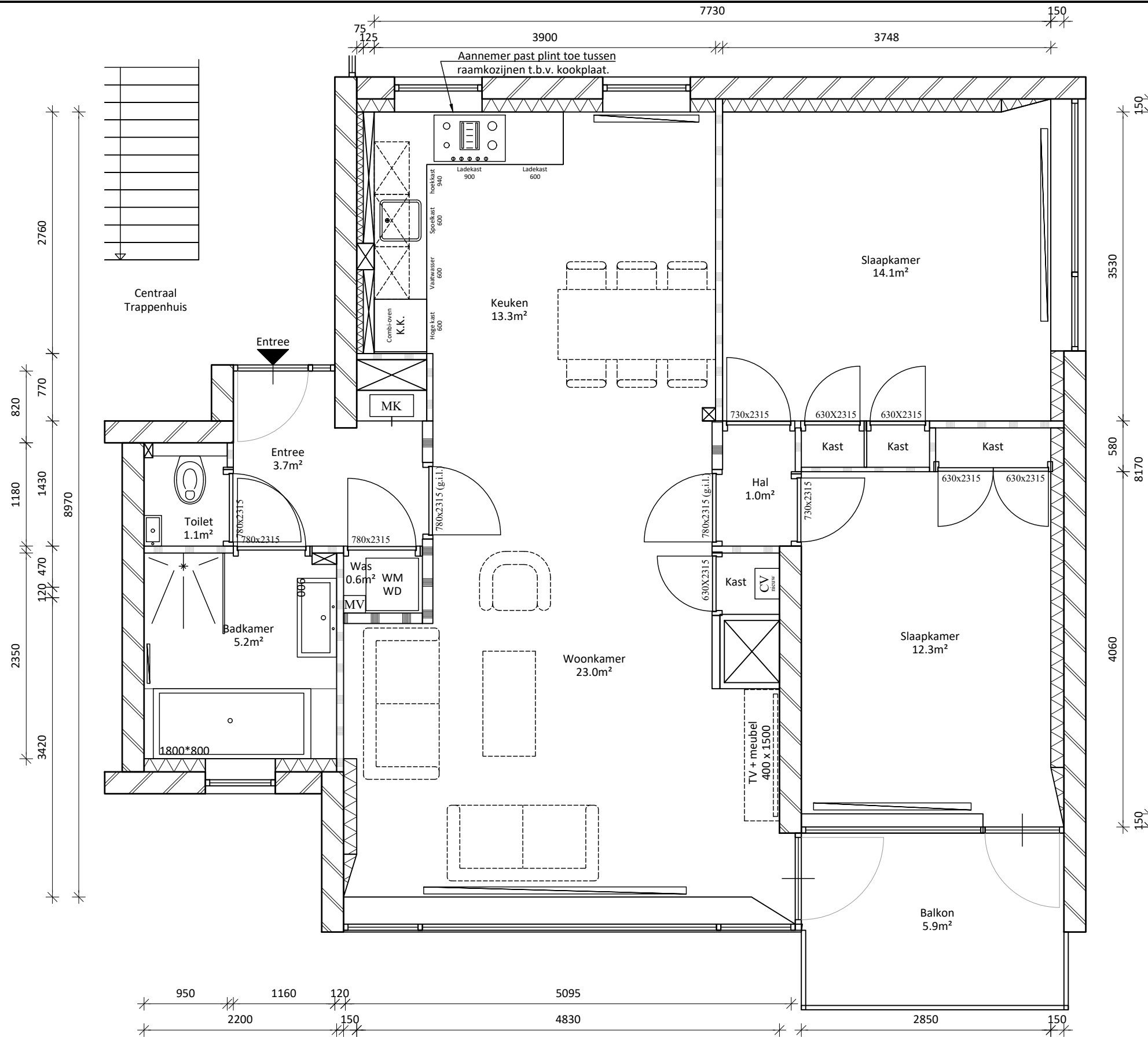


Maarten Lutherweg 1



Renvooi

Voor detaillering zie: Principe details AHAM-versie 1.0 met d.d. 01-09-2017

- Metselwerk bestaand
- Dragendewand bestaand
- Lichte scheidingswand betaand
- Voorzetwand trappenhuis voor opbouw zie det. V05
- Lichte scheidingswand voor opbouw zie det. V05
- Voorzetwand gevel voor opbouw zie det. H01

1e Verdieping

Situatie: Nieuw
 BVO: 90.4 m²
 GBO: 76.8 m²

Alle maten in het werk controleren!



AHAM Vastgoed

Sarphatistraat 370-A9, 1018GW Amsterdam

Project: Woning
 Maarten Lutherweg 1
 1185 AJ Amstelveen

Tel: 020 62 461 01
 Mail: aham@aham.nl
 Website: www.aham.nl

Object nr: 2000/2004/1
 Tenaar: S.Vassell
 Projectleider: F.Tames

TEKENING TO-2100

Plattegrond

Datum tekening: 01-07-'21
 Status: definitief
 Wijziging: X xx-xx-'21
 Formaat: A3
 Schaal: 1:50
 Fase: Voorbereiding

Gezien:
 BT
 Gezien:
 FB
 Gezien:
 TVS