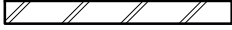


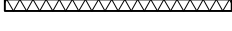

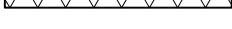



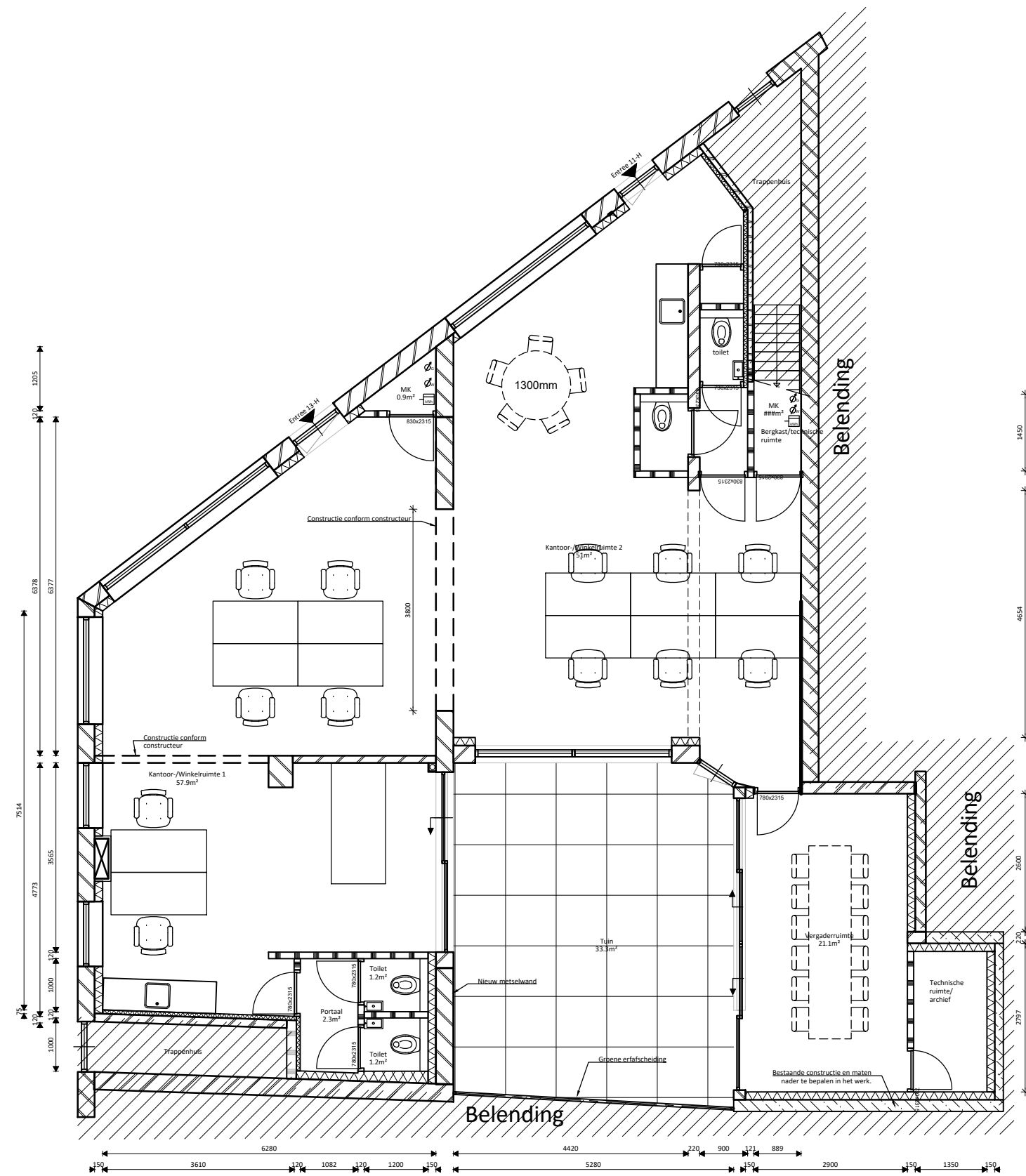


Renvooi

Voor detaillering zie: Principe details AHAM-versie 1.0 met d.d. 01-09-2017

-  Metselwerk bestaand
-  Dragendewand bestaand
-  Lichte scheidingswand bestaand
-  Voorzetwand trappenhuis. voor opbouw zie det. V05
-  Lichte scheidingswand voor opbouw zie det. V05
-  Voorzetwand gevel voor opbouw zie det. H01
-  Watermeter
-  Gasmeter
-  Stroommeter



Begane grond

Situatie: Nieuw
 BVO: 177.6 m²
 GBO: 145.8 m²

Alle maten in het werk controleren!



AHAM Vastgoed

Sarphatistraat 370-A9, 1018GW Amsterdam

Project: Woning
 Staringplein 11-H/13-H
 1054 VJ, Amsterdam

Tel: 020 62 461 01
 Mail: aham@aham.nl
 Website: www.aham.nl

Object nr: 2000/1119/4 + 2000/1119/5
 Tekenaar: S.Vassell
 Projectleider: F.Tames

TEKENING TO-2100

Plattegrond

Datum tekening: 28-05-'21
 Status: definitief
 Wijziging: 2 14-06-'21
 Formaat: A3
 Schaal: 1:100
 Fase: Voorbereiding

Gezien:
 BT
 Gezien:
 FB
 Gezien:
 TVS