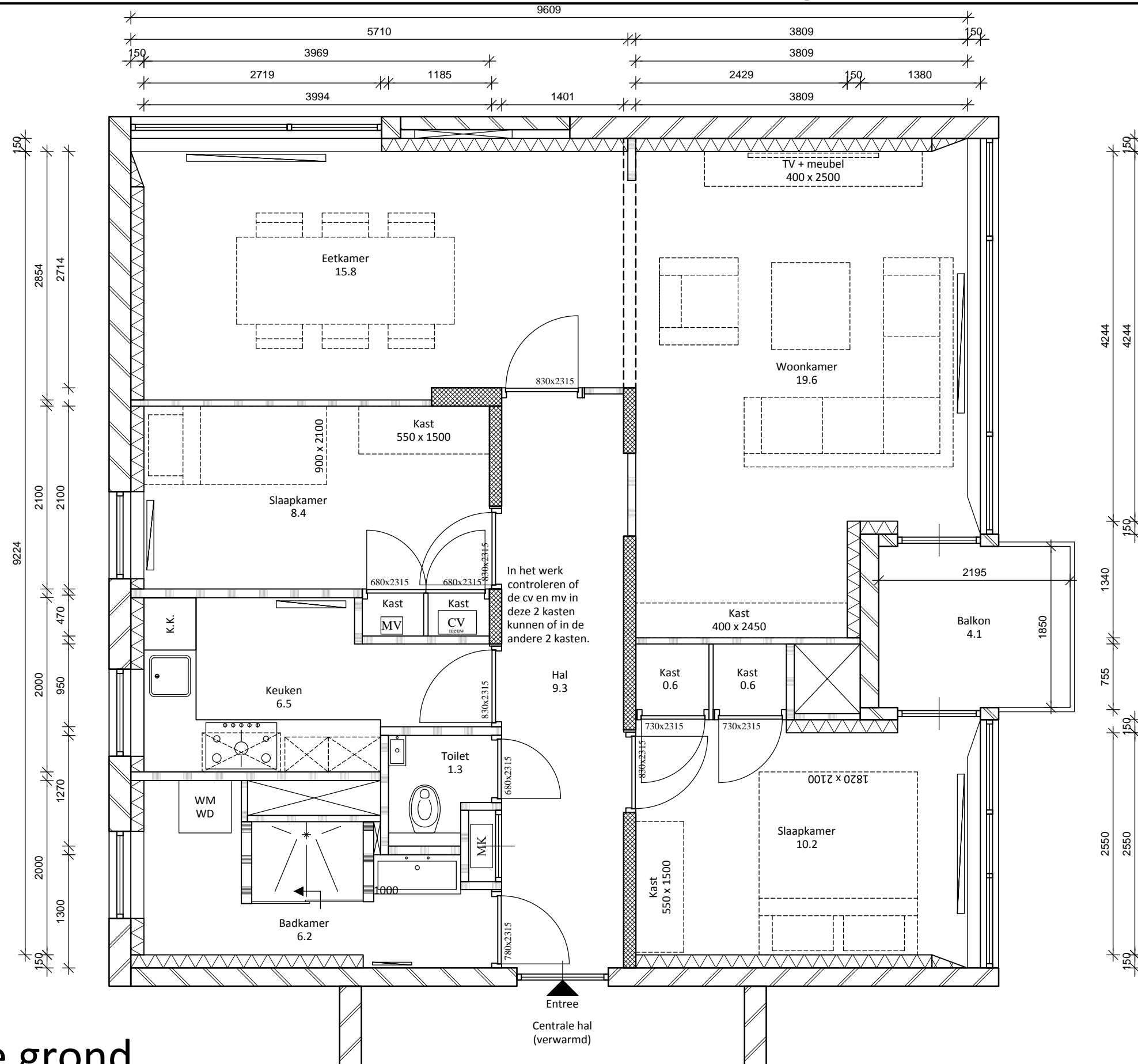
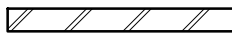

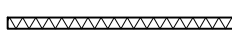

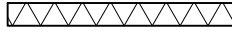


Maarten Lutherweg 17



Renvooi

Voor detaillering zie: Principe details AHAM-versie 1.0 met d.d. 01-09-2017

-  Metselwerk bestaand
-  Dragendewand bestaand
-  Voorzetwand trappenhuis. voor opbouw zie det. V05
-  Lichte scheidingswand voor opbouw zie det. V05
-  Voorzetwand gevel voor opbouw zie det. H01

Begane grond

Situatie: Nieuw
 BVO: 99.5 m²
 GBO: 83.2 m²



AHAM Vastgoed

Sarphatistraat 370-A9, 1018GW Amsterdam

Project: Plattegrond
 Maarten Lutherweg 17
 1185 AJ, Amstelveen

Tel: 020 62 461 01
 Mail: aham@aham.nl
 Website: www.aham.nl

VHE nr: 2000.2007.400.009
 Tekenaar: S.Vassell
 Projectleider: F.Tames

TEKENING TO-2100

Plattegrond

Datum tekening: 25-10-'19
 Status: concept
 Wijziging: 1 06-11-'19

Formaat: A3
 Schaal: 1:50
 Fase: Voorbereiding

Gezien:
 BT
 Gezien:
 FB
 Gezien:
 TVS