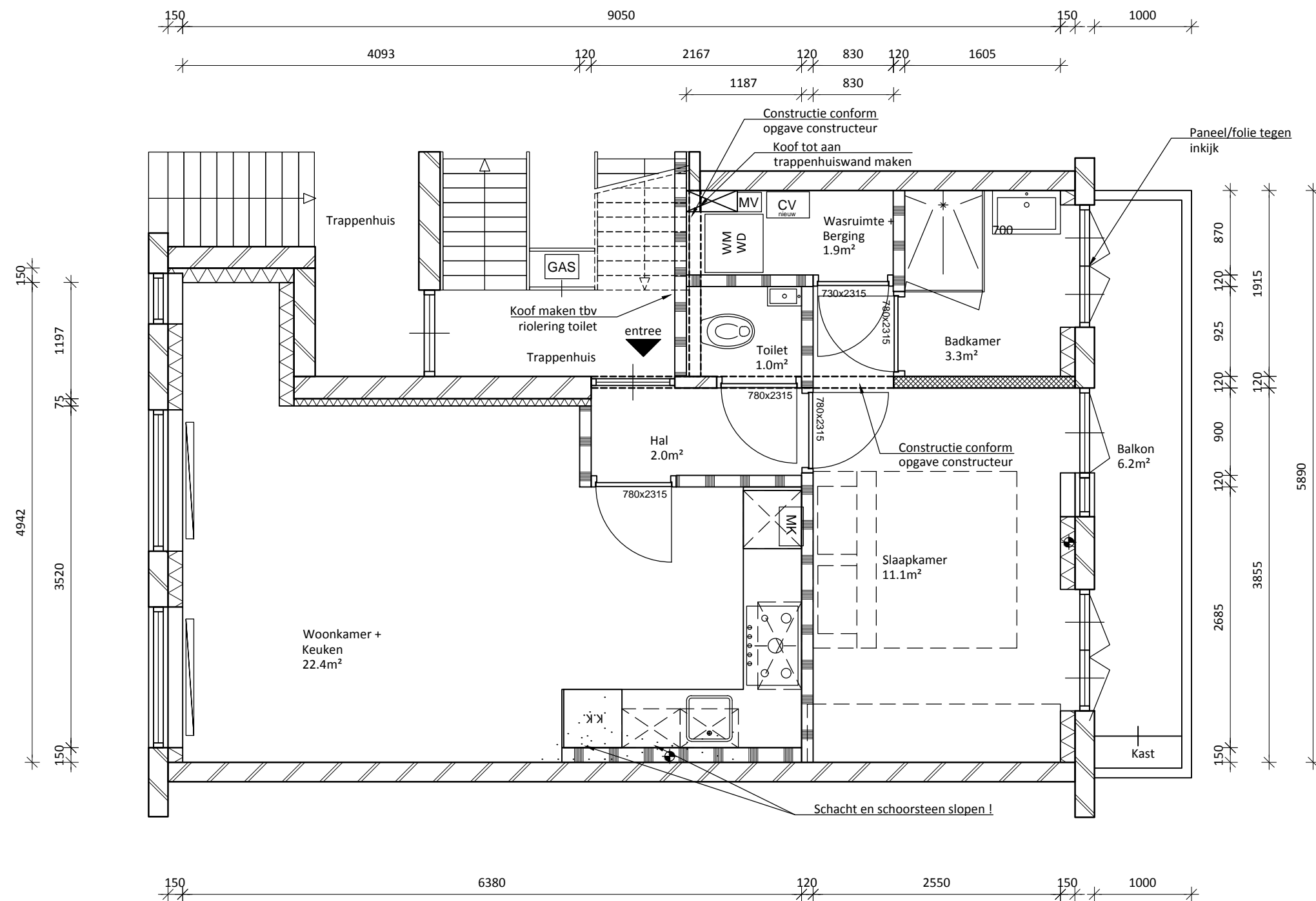
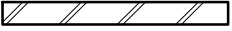

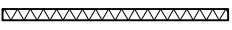

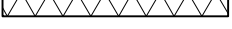


# Solebaystraat 12 I

## Renvooi

Voor detaillering zie: Principe details AHAM-versie 1.0 met d.d. 01-09-2017



-  Metselwerk bestaand
-  Dragendewand bestaand
-  Voorzetwand trappenhuis, voor opbouw zie det. V05
-  Lichte scheidingswand voor opbouw zie det. V05
-  Voorzetwand gevel voor opbouw zie det. H01

## 1e Verdieping

Situatie: Nieuw  
 BVO: 50.9 m<sup>2</sup>  
 GBO: 43.8 m<sup>2</sup>

Berging: 5.29 m<sup>2</sup>; Bruikleen; Locatie:  
 Zolder 4e verdieping



Alle maten in het werk controleren!

**AHAM Vastgoed**

Sarphatistraat 370-A9, 1018GW Amsterdam

Project: Plattegrond  
 Solebaystraat 12 I  
 1055 ZR, Amsterdam

Tel: 020 62 461 01  
 Mail: aham@aham.nl  
 Website: www.aham.nl

VHE nr: 2000.1019.410.002  
 Tekenaar: A.Elsayed  
 Projectleider: R.Nahuijsen

**TEKENING TO-2100**

Plattegrond

Datum tekening: 11-09-'19  
 Status: definitief  
 Wijziging: X 14-11-'19  
 Formaat: A3  
 Schaal: 1:50  
 Fase: Voorbereiding

Gezien:

BT

Gezien:

FB

Gezien:

TvS