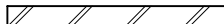

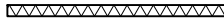


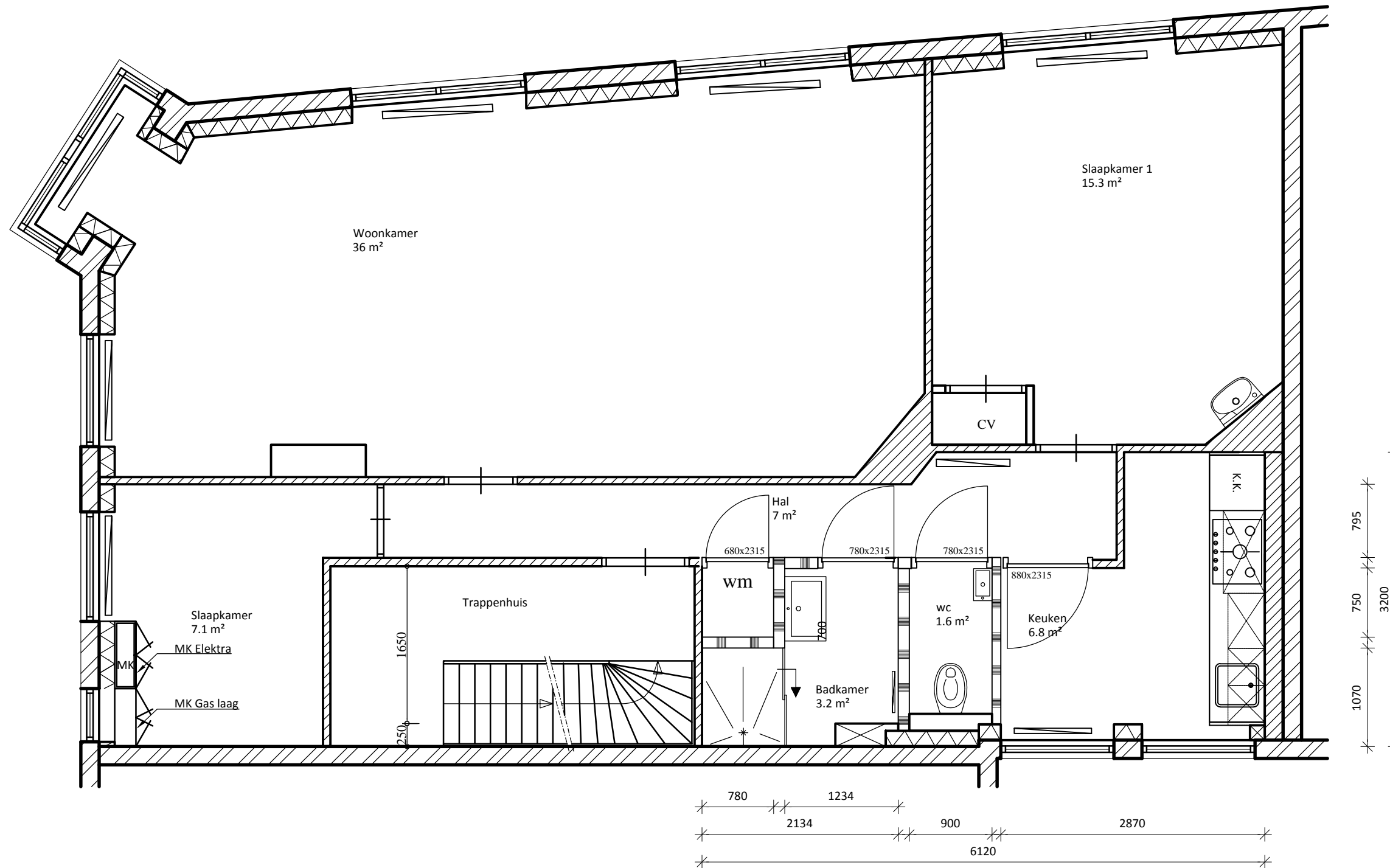


Renvooi

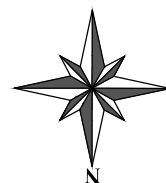
Voor detaillering zie: Principe details AHAM-versie 1.0 met d.d. 01-09-2017

-  Metselwerk bestaand
-  Dragendewand bestaand
-  Voorzetwand trappenhuis voor opbouw zie det. V05
-  Lichte scheidingswand voor opbouw zie det. V05
-  Voorzetwand gevel voor opbouw zie det. H01



1e Verdieping

Situatie: Nieuw
 BVO: 92.3 m²
 GBO: 81.6 m²



Alle maten in het werk controleren!

AHAM Vastgoed

Sarphatistraat 370-A9, 1018GW Amsterdam

Project: Light renovatie
 Linnaeusstraat 102-I
 1092 CP

Tel: 020 62 461 01
 Mail: aham@aham.nl
 Website: www.aham.nl

VHE nr: 2000.1058.702.001
 Tekenaar: MG
 Projectleider: KA

TEKENING TO-2100

Plattegrond

Datum tekening: 13-03-'19
 Status: definitief
 Wijziging: X xx-xx-'19

Formaat: A3
 Schaal: 1:50
 Fase: Voorbereiding

Gezien: BT
 Gezien: FB
 Gezien: TVS