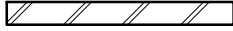


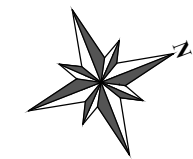
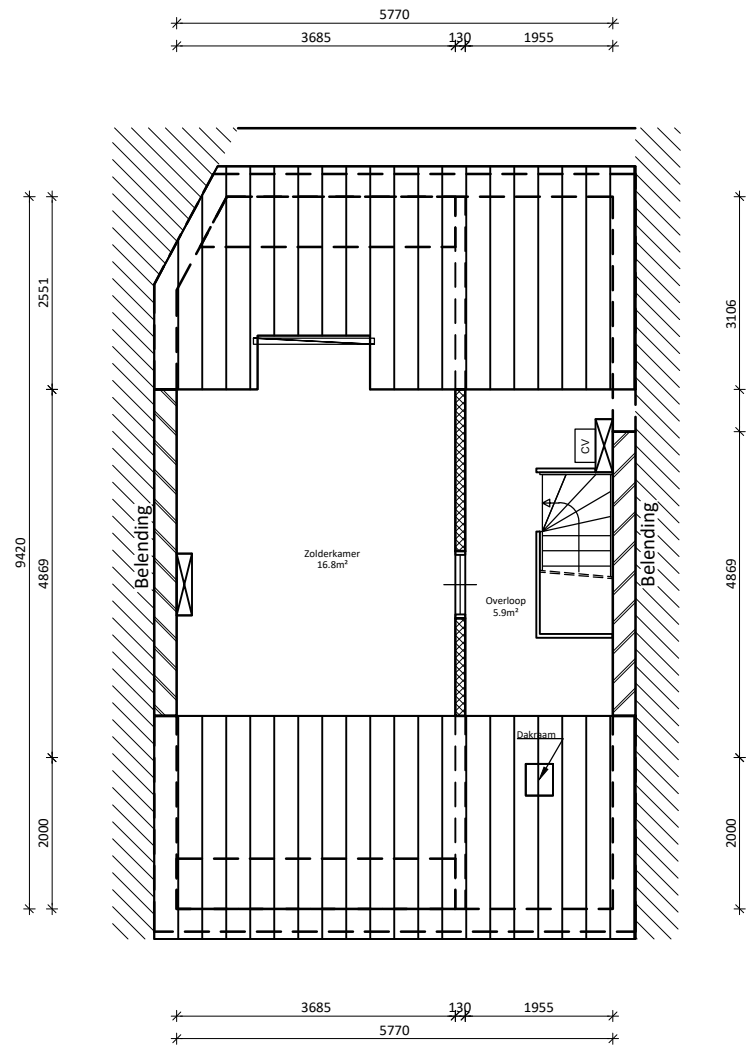
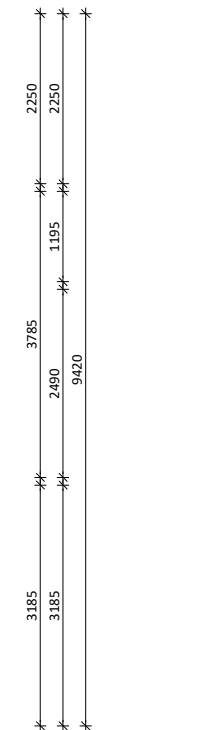
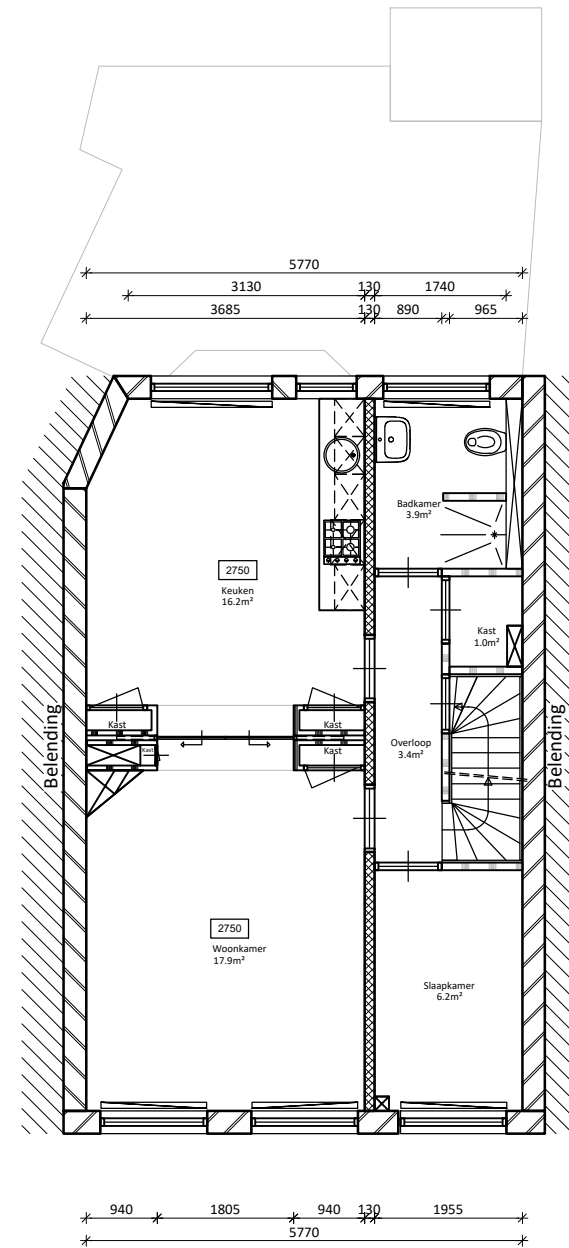
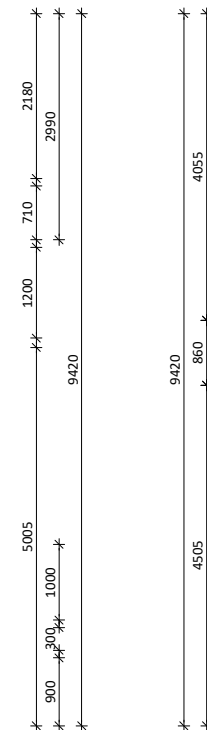
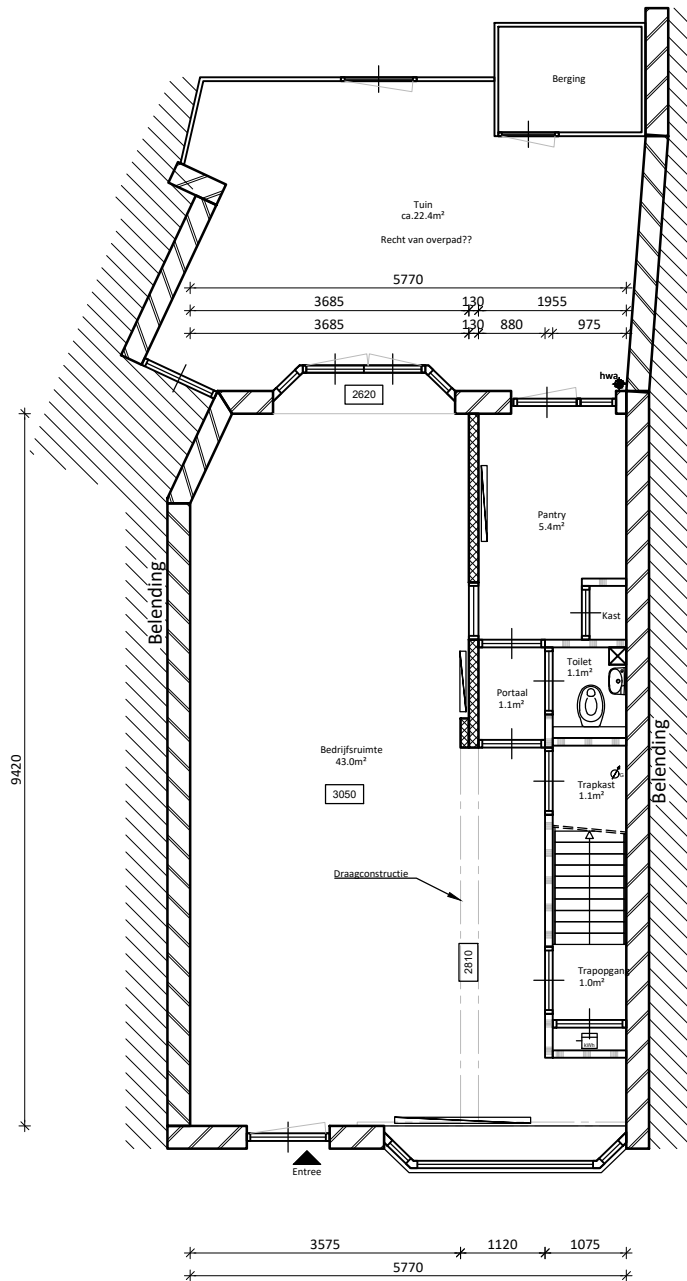


## Renvooi

Voor detaillering zie: Principe details AHAM-versie 1.0 met d.d. 01-09-2017

-  Metselwerk bestaand
-  Dragendewand bestaand
-  Lichte scheidingswand bestaand



Alle maten in het werk controleren!



### AHAM Vastgoed

Sarphatistraat 370-A9, 1018GW Amsterdam

Project: Vergunningaanvraag  
Naarderstraat 9  
1211 AH, Hilversum

Tel: 020 62 461 01  
Mail: aham@aham.nl  
Website: www.aham.nl

VHE nr: 5000.2001.702.007  
Tekenaar: S.Vassell  
Projectleider: R. Nahuijsen

### TEKENING TO-0100

Plattegrond

Datum tekening: 13-03-'20  
Status: definitief  
Wijziging: 3 17-06-'20

Formaat: A3  
Schaal: 1:100  
Fase: Voorbereiding

Gezien:  
BT  
Gezien:  
FB  
Gezien:  
TVS

#### Begane grond

Situatie: Bestaand  
BVO: 61.7 m<sup>2</sup>  
VVO: 56.1 m<sup>2</sup>

#### 1e Verdieping

Situatie: Bestaand  
BVO: 60.4 m<sup>2</sup>  
GBO: 53.2 m<sup>2</sup>

#### 2e Verdieping

Situatie: Bestaand  
BVO: 60.4 m<sup>2</sup>  
GBO: 26.0 m<sup>2</sup>